

UNIWERSYTET TECHNOLOGICZNO-PRZYRODNICZY
im. Jana i Jędrzeja Śniadeckich w Bydgoszczy

Zespół Ewaluacyjny Uczelnianego Zespołu ds. Jakości Kształcenia

Spotkanie dla studentów – ankieterów badań
ewaluacyjnych w zakresie oceny zajęć dydaktycznych
w roku akademickim 2012/2013

Temat: Funkcjonowanie oraz wdrażanie procedur
Wewnętrznego Systemu Zapewnienia Jakości
Kształcenia w aspekcie oceny zajęć
dydaktycznych przez studentów

Dr inż. Małgorzata Zajdel
Przewodnicząca Zespołu Ewaluacyjnego
Uczelnianego Zespołu ds. Jakości Kształcenia

Zakres tematyczny spotkania:

1. Pojęcie ewaluacji i jej znaczenie
2. Obowiązujące akty prawne
3. Procedury dotyczące ewaluacji zajęć dydaktycznych realizowanych roku akademickim 2012/2013
 - sposób wyboru ankieterów,
 - sposób prowadzenia ewaluacji,
 - obowiązujące dokumenty
 - **Deklaracja poufności**
 - **Potwierdzenie odbioru/zwrotu ankiet**
 - **Ankieta ewaluacyjna – narzędzie do oceny zajęć**

**M.Q. Patton – „Evaluation, SAGE Publications”
prezes Amerykańskiego Towarzystwa
Ewaluacyjnego**

**„ Jeśli coś poddawane jest badaniu,
to znaczy
że to coś
jest coś warte!”**

Pojęcie ewaluacji

Ewaluacja to proces zbierania informacji i ich interpretacja w celu podejmowania decyzji - zdyscyplinowana ocena (wg Komorowskiej)

Ewaluacja ma służyć nie uzasadnieniu (programu) lecz poprawie istniejącego stanu rzeczy(wg Robina)

Ewaluacja to „systematyczny proces obejmujący zbieranie informacji oraz zdawanie relacji (w postaci raportu) z tego, jak się rzeczy mają, z intencją dostarczania danych ułatwiających podejmowanie decyzji

Ustalanie wartości czegoś [...]. Ewaluacja jest częścią procesu podejmowania decyzji. (wg Mizerka)

Pojęcie ewaluacji

Ewaluacja jako systematyczne badanie wartości lub cech konkretnego programu, działania lub obiektu z punktu widzenia przyjętych w tym celu kryteriów w celu jego usprawnienia, rozwoju lub lepszego zrozumienia (wg Korporowicza)

Ewaluacja jako celowe i zaplanowane pozyskiwanie informacji w trakcie (ewaluacja okresowa) lub po zakończeniu wdrażania (ewaluacja końcowa) konkretnych programów (wg Kalinowskiej)

Ewaluacja jako proces zbierania danych i ich interpretacja w celu podejmowania decyzji (wg Galloway)

Istota ewaluacji

- Uniwersytet ma obowiązek oceny zajęć dydaktycznych.
- Prowadzenie ewaluacji świadczy o trosce Uniwersytetu o jakość realizowanych działań i ich skuteczność.
- O przydatności ewaluacji świadczyć będą wdrażane rekomendacje, które poprawią jakość zajęć dydaktycznych w różnych jej obszarach.

Obowiązujące akty prawne:

- Załącznik nr 2 do uchwały Nr 1 / 2012 Prezydium Polskiej Komisji Akredytacyjnej (**Wewnętrzny system zapewniania jakości**)
- Uchwała nr 3/324 Senatu Uniwersytetu Technologiczno-Przyrodniczego im. Jana i Jędrzeja Śniadeckich w Bydgoszczy z dnia 17 lutego 2010 r.
- Uchwała nr 18/350 Senatu Uniwersytetu Technologiczno-Przyrodniczego im. Jana i Jędrzeja Śniadeckich w Bydgoszczy z dnia 13.06. 2012 r.
w sprawie: nowelizacji Wewnętrznego Systemu Zapewnienia Jakości Kształcenia w UTP.
- Księga Jakości

PROCEDURA

1. Starosta roku podaje Wydziałowemu Zespołowi ds. Jakości Kształcenia kandydatury przedstawicieli grup oraz przedstawicieli roku (spośród przedstawicieli grup) którzy będą prowadzili ankietyzację.
2. Kandydatury te powinny zostać zweryfikowane, a następnie zatwierdzone przez Wydziałowy Zespół ds. Jakości Kształcenia.
3. Przed rozpoczęciem ankietyzacji, zatwierdzeni ankieterzy ze wszystkich lat, powinni na spotkaniu z przedstawicielem Wydziałowego Zespołu ds. Jakości Kształcenia, zostać poinformowani (w formie wykładu audiowizualnego) o wadze, poufności powierzonego im zadania i sposobie przeprowadzenia ankietyzacji.



**PROPOZYCJA KANDYDATUR PRZEDSTAWICIELI GRUP
ORAZ PRZEDSTAWICIELI ROKU**
(spośród przedstawicieli grup) którzy będą prowadzili ankietyzację w
SEM. ZIMOWYM / LETNIM*
w ROKU AKADEMICKIM 2012/2013

Wydział Zarządzania , Kierunek: Zarządzanie I stopień - studia niestacjonarne

| Lp. | Imię i nazwisko studenta/studentów | Imię i nazwisko prowadzącego zajęcia | Przedmiot | Forma zajęć | Semestr studiów | Liczba studentów |
|---|------------------------------------|--------------------------------------|------------------------------------|-------------------------|-----------------|------------------|
| 1. | | | Rachunkowość finansowa | Ćwiczenia audytoryjne | 3 | 30 |
| 2. | | | Prawo finansowe | Ćwiczenia | | |
| 3. | | | Procesy informacyjne w zarządzaniu | Ćwiczenia laboratoryjne | | |
| 4. | | | Rachunkowość finansowa | Wykład | | |
| Zatwierdził : Przewodniczący Wydziałowego Zespołu ds. Jakości Kształcenia | | | | | | |

PROCEDURA

4. Na koniec semestru przedstawiciele grup otrzymują z Dziekanatu **w kopertach opieczętownanych** pieczętką Wydziału komplety przygotowanych ankiet ze wskazaniem ocenianego nauczyciela (imię i nazwisko), formy zajęć, semestru i nazwy przedmiotu. Każdy przedmiot dla danego semestru jest w oddzielnej kopercie.
5. Odbiór koperty z formularzami ankiet potwierdzony jest podpisem na potwierdzeniu odbioru ankiet.

Rok akademicki 2012/2013

Kierunek studiów:

Imię i nazwisko nauczyciela:

Przedmiot:

Forma zajęć*: wykład, ćw. audytoryjne, ćwiczenia projektowe, laboratoria

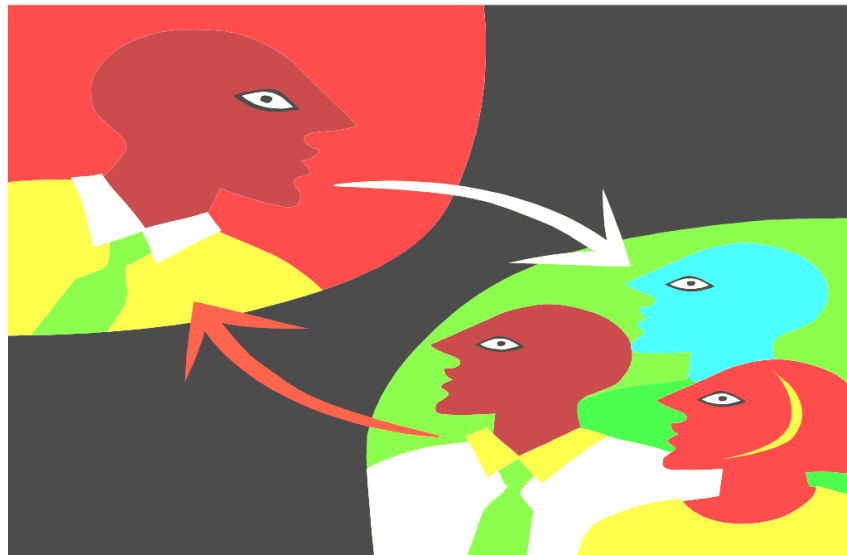
Forma studiów*: stacjonarne/niestacjonarne

Semestr:

* Właściwe podkreślić

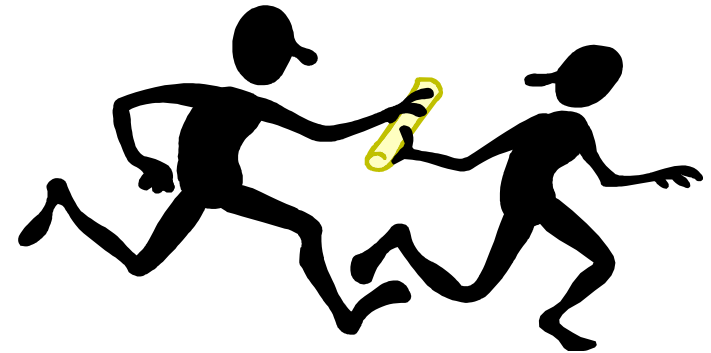
PROCEDURA

6. Przedstawiciele grup przeprowadzają badania ankietowe w swojej grupie bez obecności nauczyciela akademickiego.



PROCEDURA

7. Po wypełnieniu ankiet przez studentów odpowiedzialni przedstawiciele **dokonyją ich zwrotu w zaklejonych (tych samych) kopertach** do prodziekana ds. dydaktycznych i studenckich lub kierownika dziekanatu. Zwrotu ankiet należy dokonać najpóźniej jeden dzień od dnia przeprowadzenia ankiety. W przypadku nie dostarczenia zwrotu ankiet badanie należy przeprowadzić ponownie.



OŚWIADCZENIE POUFNOŚCI

ROK AKADEMICKI

SEMESTR zimowy/letni

Imię i nazwisko:

Status: student

pracownik

OŚWIADCZENIE POUFNOŚCI

Podejmując się zadań wynikających z Uchwały Senatu 18/350 z dnia 13 czerwca 2012 r. w zakresie ewaluacji procesu kształcenia, na podstawie art. 39 ust. 2 Ustawy o ochronie danych osobowych (Dz.U. z 2002 nr 101 poz. 926 • Brzmienie od 1 stycznia 2012) zobowiązuję się do zachowania poufności dotyczącej wszelkich informacji uzyskanych w trakcie ewaluacji oraz dokumentów ujawnionych mi lub odkrytych przeze mnie.

Oświadczam, że informacje te będą wykorzystane wyłącznie do celów ewaluacji przewidzianej Uchwałą Senatu 18/350 z dnia 13 czerwca 2012 r.

Data:

Podpis:

ANONIMOWA STUDENCKA ANKIETA EWALUACYJNA ZAJĘĆ DYDAKTYCZNYCH

semestr zimowy/letni w roku akademickim

Ankieta jest anonimowa i służy podniesieniu jakości kształcenia w Uniwersytecie Technologiczno – Przyrodniczym im. Jana i Jędrzeja Śniadeckich w Bydgoszczy

•Forma zajęć wykład ćwiczenia audyt. laboratorium (lektorat, WF)
 projekt seminarium zajęcia terenowe

•Studia stacjonarne niestacjonarne
 I stopnia II stopnia
 doktoranckie podyplomowe

•Płeć studenta kobieta mężczyzna

•Obecność na zajęciach
 <50% >= 50% 100%

Proszę o dokonanie oceny, zaznaczając krzyżykiem wybrane pole, w skali od 2 do 5, gdzie 2 oznacza ocenę niedostateczną (nie) a 5 bardzo dobrą (zdecydowanie tak).

Imię i nazwisko Imię i nazwisko prowadzącego zajęcia

Nazwa przedmiotu (lub formy zajęć).....

Inne uwagi i opinie istotne dla oceny tych zajęć:

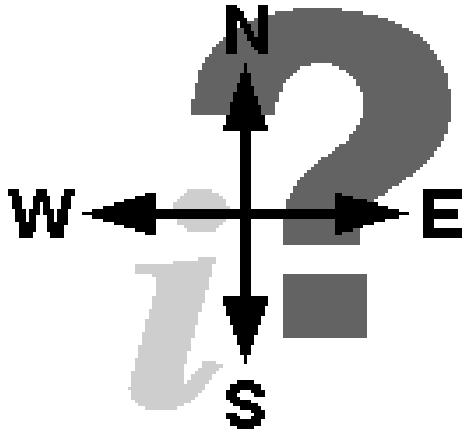
| Lp. | Pytanie | | | | | | |
|-----|--|---|---|-----|---|-----|---|
| | | 2 | 3 | 3,5 | 4 | 4,5 | 5 |
| 1. | Czy na początku zajęć otrzymałeś (aś) pełną wiedzę o zakładanych efektach kształcenia i sposobach ich weryfikacji? | | | | | | |
| 2. | Na ile program zajęć ocenianego przedmiotu wzbogacił Twoją dotychczasową wiedzę? | | | | | | |
| 3. | Jak oceniasz kontakt interpersonalny wykładowcy ze studentami? | | | | | | |
| 4. | Jak oceniasz przygotowanie do zajęć i kulturę języka prowadzącego? | | | | | | |
| 5. | W jakim stopniu zajęcia rozpoczynały się i kończyły punktualnie? | | | | | | |
| 6. | Jak oceniasz możliwość swojego dostępu do wykładowcy poza zajęciami (godziny konsultacji lub inne formy)? | | | | | | |
| 7. | W jakim stopniu zastosowane środki dydaktyczne były dostosowane do specyfiki przedmiotu i przekazywanych treści? | | | | | | |
| 8. | W jakim stopniu zajęcia motywowały Cię do aktywności i samodzielnego poszerzania wiedzy? | | | | | | |
| 9. | Czy zakładane w sylabusie efekty kształcenia zostały poprawnie zweryfikowane zaproponowanymi w sylabusie metodami? | | | | | | |
| 10. | W jakim stopniu nakład Twojej pracy jest adekwatny do liczby punktów ECTS przypisanych do ocenianego przedmiotu? | | | | | | |

Inne uwagi i opinie istotne dla oceny tych zajęć:

Istota ewaluacji



- Rzetelna ocena nauczyciela akademickiego przez studenta może mieć wpływ na rzeczywistą poprawę jakości kształcenia!
- Ewaluacja pomoże zweryfikować i poprawić proces dydaktyczny!



Dziękuję !

dr inż. Małgorzata Zajdel
m.zajdel@utp.edu.pl